

# 親なきあと相談室 連絡先

下記事業所に相談室を設置しています。  
相談は無料ですので、お気軽にご相談下さい。

**相談受付**：月～金曜日の9:00～17:00  
(祝日、年末年始除く)

## 障がい者支援センター まるべりー

伊勢崎市稲荷町697-1 TEL 0270-27-4329  
FAX 0270-27-4329



## 相談支援事業所 つぼみ

桐生市浜松町1丁目3-3 TEL 0277-46-7108  
FAX 0277-20-7210



## 館林市相談支援事業 にこにこ

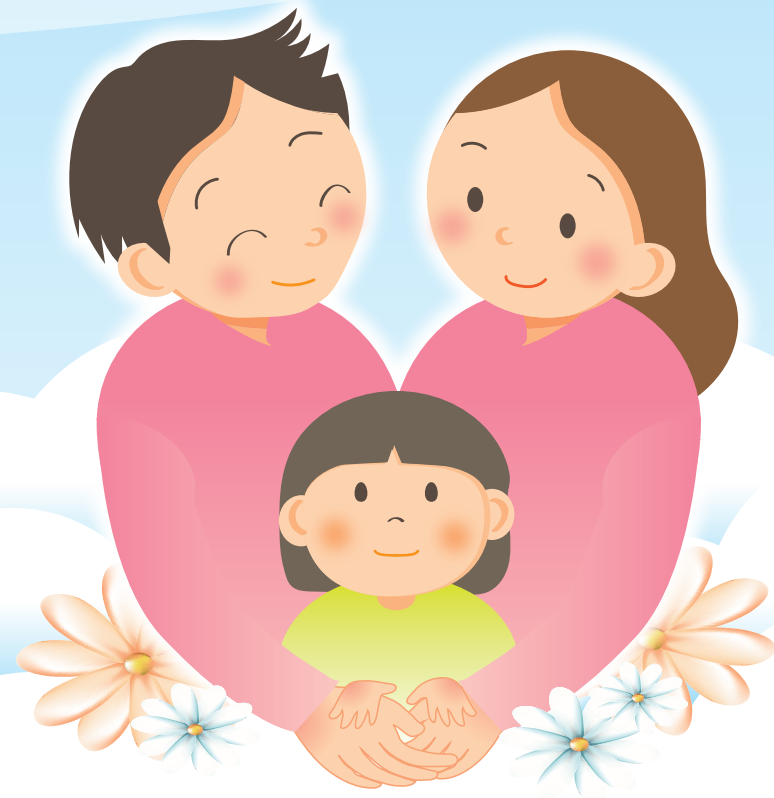
館林市成島町1565 TEL 0276-55-1067  
FAX 0276-61-3901



障がいがある方の

# 親なきあと 相談室

司法書士、社会保険労務士、税理士  
などの専門家と提携していますの  
で、ご希望に応じて  
ご紹介いたします。



## 法人本部

社会福祉法人群馬県社会福祉事業団 本部事務局  
〒371-0843 群馬県前橋市新前橋13-12  
TEL.027-255-6270 FAX.027-255-6271  
ホームページ <http://www.gswc.or.jp/>



社会福祉法人  
群馬県社会福祉事業団

# 親なきあと相談室って？

「親なきあと相談室」では、障がいがある方の福祉サービスの利用やお金のことなど多岐にわたる悩みを聞き、適切な専門機関に橋渡しをしています。

自分がいなくなった後に、子供は一人で生きていけるのか？  
多くの親が漠然とした悩みを抱えています。



親なきあと相談室では、「何に困っているのか」一つひとつ整理して、漠然とした不安や悩みについて一緒に考えていければと考えています。

## 親なきあと相談の流れ

### 1 受付

まずはお電話お待ちしております。  
匿名での相談でもOKです。

### 2 「親なきあと」の悩みや相談

悩みをお聞かせ下さい。一緒にそれぞれの悩みや課題を整理してみましょう。

### 3 今できることのアドバイス

悩みや課題の解決方法等をご提案。

### 4 適切な支援策や専門家の紹介

福祉サービスの利用だけではなく、相続や金銭管理などの法的な課題もあります。

～いろいろな**公的**制度や**福祉サービス**があります～

#### 将来住む場所

自宅での生活・入所施設・グループホームなどの利用

#### 将来の身の回り和生活支援

ヘルパー・ガイドヘルパー・  
生活支援員(日常生活自立支援事業)など

#### 将来のお金の管理

成年後見制度・日常生活自立支援事業・  
福祉型信託制度など

#### 暮らし

障害年金・障害者扶養共済制度・  
生活福祉資金貸付制度など

#### 医療費の支援制度

障害者医療費助成制度・高額医療制度・  
自立支援医療・民間医療保険など

#### 相続・遺言

遺言、生前贈与、財産分割など

