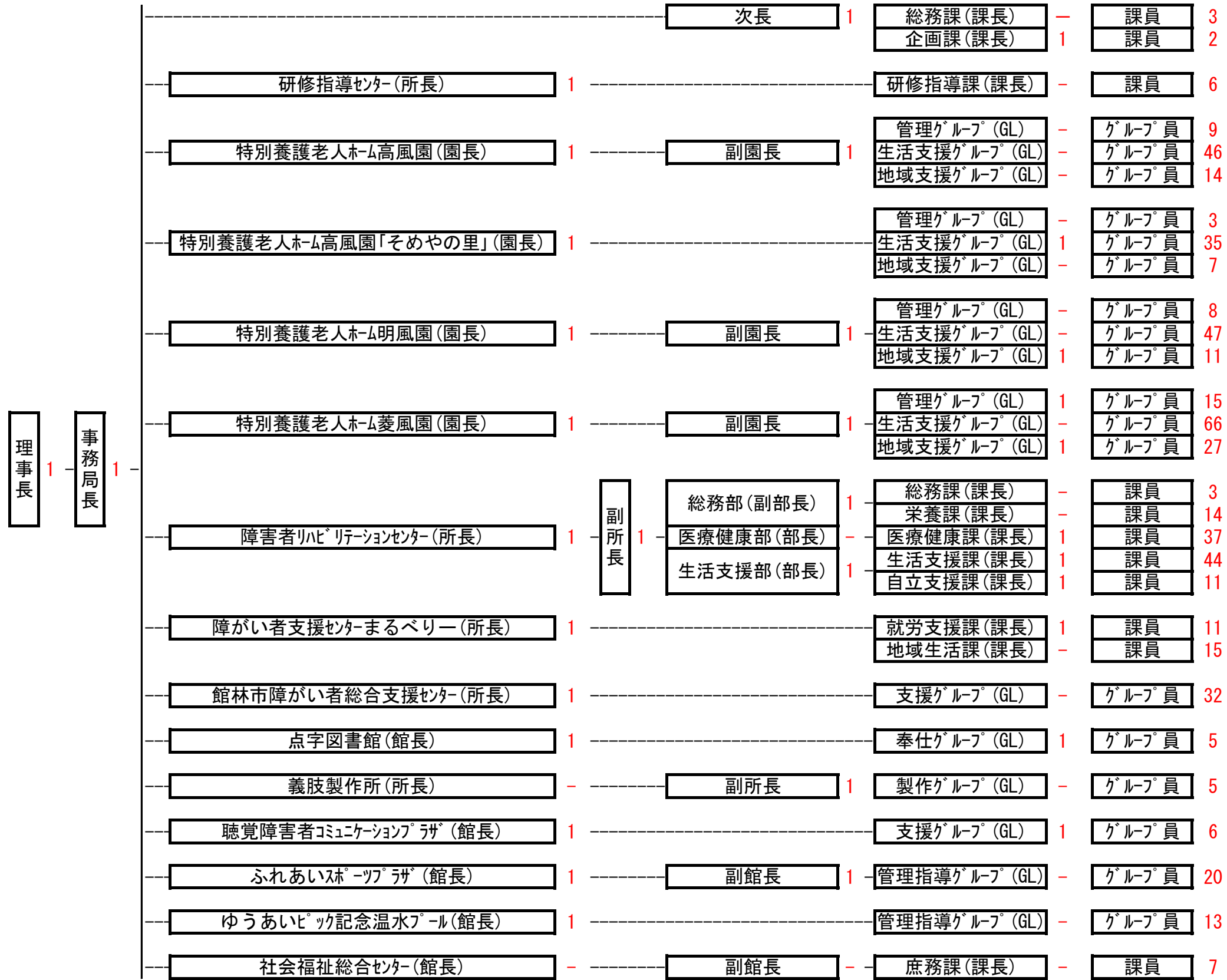


組織及び職員数（令和4年4月1日 現在）



※職員数(主で勤務している所属)

区分	常勤					非常勤					
	小計	1種	2種	県OB	再雇用	3種	4種 嘱託医	県OB	再雇用	臨時	登録 ヘルパー
9	6 3	5 3		1							
7	7	2			1	4					
71	10 47 14	4 26 6	1 3		2	2 1	1		3	5 10 7	
47	4 36 7	2 23 3	1 2 2	1		3			2	6 2	
69	9 48 12	4 30 5		1		4 3	1		3	4 10 3	
112	17 67 28	9 36 11	1 6			3 5 5			1	4 18 7	5
116	5 14 39 46 12	3 3 29 32 9	1 2 1		1	5 2 8			1 2	3 3 5 2	
28	13 15	4 3	1		1	1 1			2	4 11	
33	33	6	7	1		8				11	
7	7	6								1	
6	6	3				1			1	1	
8	8	5		1		1				1	
22	22	11	1	1		2	1			6	
14	14	2	2	1		3				6	
7	7	1				2				4	

理事長	局長	所長	園長	館長	リハ副所長	次長	副園長	副館長	リハ副部長	課長	GL	課員	グループ員	合計
1		14					8			11		522		556

区分	常勤					非常勤					
	小計	1種	2種	県OB	再雇用	3種	4種 嘱託医	県OB	再雇用	臨時	登録 ヘルパー
556	556	286	33	7	6	64	6	0	15	134	5
556			332					224			