

◇ 福祉用具・住宅モデルルームをご利用ください ◇

～ 見学・相談 無料です ～

群馬県社会福祉総合センター【地下1階】にある福祉用具・住宅モデルルーム展示場では、約500点の福祉用具の展示や最新情報の発信を行っています。

介護福祉士が常駐していて実際に体感しながら解説を聞くことができ、看護師や義肢装具士による相談日も設けております。

どうぞお気軽に足をお運びください。



○ 開館日・時間

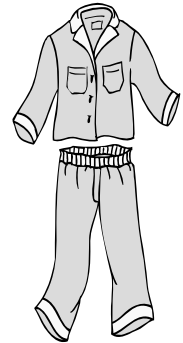
- ・ 第1日曜(休館日)と年末年始を除く毎日
- ・ 午前9時～午後5時30分

○ 看護師による相談日

- ・ 毎週金曜日：午前9時～午後5時30分

○ 義肢装具士による相談日

- ・ 第2・第4月曜日：午後1時30～
午後3時30分



○ 見学・相談について

- ・ 個人見学及び相談は、直接会場へお越しください。
- ・ 団体見学のみ“要予約”となっております。

☆☆☆☆☆☆☆☆☆☆☆☆☆☆☆☆☆☆

新前橋駅から徒歩5分です。

〒371-0843

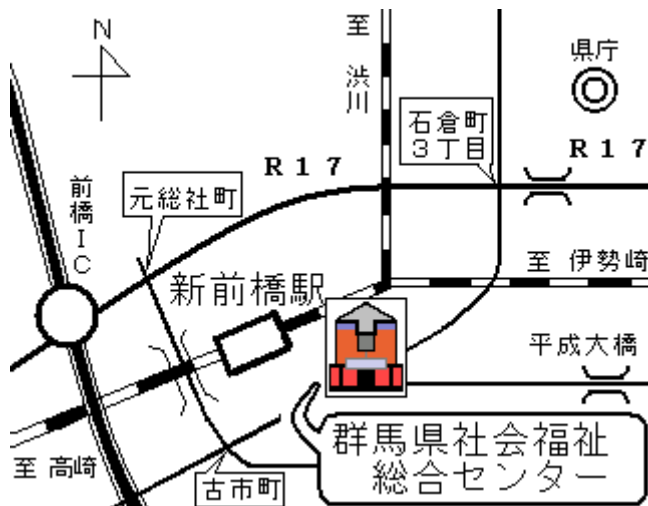
群馬県前橋市新前橋町 13-12

群馬県社会福祉総合センター
地下1階

TEL 027-280-4108

FAX 027-280-4109

☆☆☆☆☆☆☆☆☆☆☆☆☆☆☆☆☆☆



◆◇ 福祉用具のご紹介 ◇◆

群馬県社会福祉総合センター【地下1階】にある“福祉用具・住宅モデルルーム展示場”では500点にも及ぶ様々な福祉用具を展示しています。

そこで展示場から毎回ひとつの福祉用具にスポットをあてた情報紙を発行し、皆さんにご紹介していきたいと思えます。

第1回目の特集は“**歩行補助車(シルバーカー)**”です。

イラストのような“押し車”誰もが一度は目にしたことがあるのではないのでしょうか？ 軽量タイプ・折りたたみ機能付き・デザイン重視のおしゃれなものなど、各メーカーよりさまざまな種類のものが発売されています。



展示場では数種類の展示品のなかから、自分の体の状態に合ったものを実際に体感して確認することができます。(展示場での販売は行なっておりません) ぜひ一度お出かけください。



お問い合わせ

福祉用具・住宅モデルルーム展示場

電話 027-280-4108

FAX 027-280-4109